

秋の

タイル名称統一100周年企画

# サイクリング&タイル工場見学ツアー

少人数だからできる！ディープな多治見探索



日本一のタイル産業のまち、多治見市笠原町。その中心に位置するモザイクタイルミュージアムを起点に、タイル工場まで足を延ばしてみませんか？多治見DMOの「たじみレンタサイクル」電動アシスト自転車を活用した爽快なサイクリングに、工場でのレアな体験もセットのお試し企画第2弾。ツアーガイド同行で安心のツアーです。この機会にご参加ください！

## ツアールート (基本的な流れ)

11:30

駅北立体駐車場 集合  
(お食事は済ませて  
お集まりください)

①陶彩の径

②モザイクタイル  
ミュージアム

解説付き見学  
(30~40分)

③工場見学  
(裏面A~Dのうち1か所)

④まちなかタイル巡り

駅北立体駐車場で解散

16:30 頃

\*雨天は車で送迎で対応いたします。  
\*コースによって解散時間は変わります。  
\*②からの参加も可能です。ただし、料金は  
同額となります。

詳細はホームページ、予約サイト、またはお問合せ先へ。

■多治見DMO「たじみレンタサイクル」担当  
電話 0572-23-2636 メール trc@tajimi-dmo.jp

■多治見市モザイクタイルミュージアム  
電話 0572-43-5101 FAX 0572-43-5114  
URL <https://www.mosaic-tile-museum.jp/>



予約サイトは  
こちら



各日定員

5名

## コース紹介

\*行先の工場はA, B, C, Dのうち1か所です。日にちによって行先が変わります。

### A コース

10月20日(木)

11月17日(木)

#### 杉浦製陶(株)

丘の斜面に建つタイルメーカー。  
工場内も自転車で移動します。  
タイルの素地に彫刻する体験あり!  
※タイルは焼成後送付します。

参加費:3,520円(税込み)  
催行人数:2名様より  
終了予定:午後4時半頃



### B コース

9月24日(土)

11月16日(水)

#### (有)丸万商会

タイルの企画販売や貼り加工を行っています。張り子体験や小物作り、モザイクタイルの詰め放題までもりだくさん!

参加費:  
9/24 3,850円(税込み)[鍋敷作り]  
11/16 5,280円(税込み)[ティッシュケースボックス作り]  
催行人数:1名様より  
終了予定:午後4時半頃



### C コース

10月8日(土)

11月9日(水)

11月19日(土)

#### (株)オザワモザイクワークス

小規模ながら、多様な内装タイルを製造しているタイルメーカー。工場見学と小物作り!(選べるオプションあり)

参加費:3,850円(税込み)  
催行人数:1名様より  
終了予定:午後4時半頃



### D コース

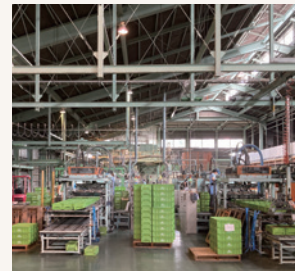
10月5日(水)

11月2日(水)

#### (株)セラメッセ

大規模なタイルメーカー。  
お洒落なタイルの数々とその製造工程を  
しっかり探訪。タイルパネルのライン見学も!

参加費:2,530円(税込み)  
催行人数:1名様より  
終了予定:午後4時頃



■多治見DMO「たじみレンタサイクル」担当  
電話 0572-23-2636 メール trc@tajimi-dmo.jp

■多治見市モザイクタイルミュージアム  
電話 0572-43-5101 FAX 0572-43-5114 URL <https://www.mosaictile-museum.jp/>

  
MOSAIC TILE  
MUSEUM  
Tajimi