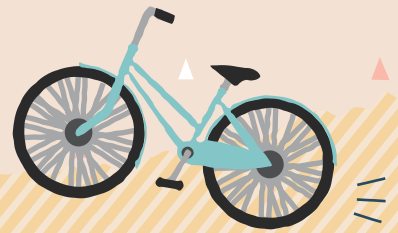


第3弾

サイクリング&タイル工場見学ツアー

少人数だからできる！ディープな多治見探索



日本一のタイル産業のまち、多治見市笠原町。その中心に位置するモザイクタイルミュージアムを起点に、タイル工場まで足を延ばしてみませんか？多治見DMOの「たじみレンタサイクル」電動アシスト自転車を活用した爽快なサイクリングに、工場でのレアな体験もセットです。ツアーガイド同行で安心のツアーです。この機会にご参加ください！

ツアールート (基本的な流れ)

11:30

駅北立体駐車場 集合
(お食事は済ませて
お集まりください)

①陶彩の径

解説付き見学
(30~40分)

②モザイクタイル
ミュージアム

③工場見学
(裏面A~Dのうち1か所)

④まちなかタイル巡り

駅北立体駐車場で解散

16:40 頃

*コースによって解散時間は変わります。
*②からの参加も可能です。ただし、料金は
同額となります。

詳細はホームページ、予約サイト、またはお問合せ先へ。

■多治見DMO「たじみレンタサイクル」担当
電話 0572-23-2636 メール trc@tajimi-dmo.co.jp

■多治見市モザイクタイルミュージアム
電話 0572-43-5101 FAX 0572-43-5114
URL <https://www.mosaictile-museum.jp/>



予約サイトは
こちら



各日定員

5名

コース紹介

*行先の工場はA, B, C, Dのうち1か所です。日にちによって行先が変わります。

A コース

4月18日(火)

5月18日(木)

6月20日(火)

杉浦製陶(株)

丘の斜面に建つタイルメーカー。
工場内も自転車で移動します。
タイルの素地に彫刻する体験あり!

参加費:4,180円(税込み)
催行人数:2名様より
終了予定:午後4時40分頃



B コース

5月2日(火)

6月6日(火)

(有)丸万商会

タイルの企画販売や貼り加工を行っています。小物作り体験やタイル貼り見学もあり!

参加費:
5/2 4,730円(税込み)[150角鍋敷作り]
6/6 6,380円(税込み)[ティッシュケースボックス作り]
催行人数:2名様より
終了予定:午後4時40分頃



C コース

4月7日(金)

5月20日(土)

6月3日(土)

(株)オザワモザイクワークス

小規模ながら、多様な内装タイルを製造しているタイルメーカー。工場見学と小物作り!(選べるオプションあり)

参加費:4,510円(税込み)
催行人数:1名様より
終了予定:午後4時40分頃



D コース

5月24日(水)

6月14日(水)

(株)セラメッセ

お洒落なタイルの数々とその製造工程を
しっかり探訪します!
可愛いタイルLULUの小物作りも体験。
タイルパネルのライン見学も案内!

参加費:4,510円(税込み)
催行人数:1名様より
終了予定:午後4時40分頃



■多治見DMO「たじみレンタサイクル」担当
電話 0572-23-2636 メール trc@tajimi-dmo.co.jp

■多治見市モザイクタイルミュージアム
電話 0572-43-5101 FAX 0572-43-5114 URL <https://www.mosaictile-museum.jp/>